

PLAN DE DIVISION

Département de l'Eure
COMMUNE DE PONT AUDEMER
 Avenue Georges Pompidou

Commandé par la ville de PONT AUDEMER
 Division et déclassement de la rue du Maquis Surcouf
 en vue de la réalisation d'un parking pour l'hôtel.

- LOT A** Parcelles à déclasser ou domaine public
 Domaine Public- AR n° 347 — 238 m²
 Domaine Public- BA n° 370 — 2 m²
 240 m² (superficie réelle mesurée)
- LOT B** Domaine public contesté

Donné le : 07.09.2018
 M. à jour le : (plan d'exécution)

Archives : PA14125 et PA17232
 Dossier : PA18213

Euclyd Eurotop
 Géomètres-Experts

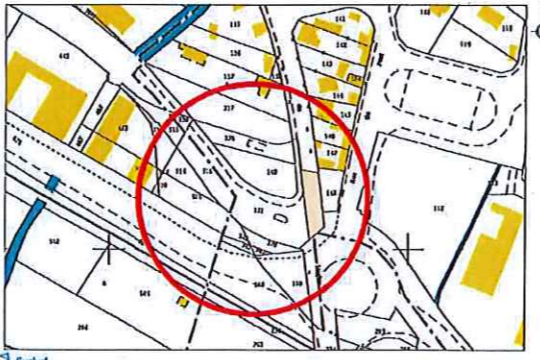
Voirie: BILANGIER - Richard DOBELDI
 Sylvain HEDZIOUCQUE - Dominique FFATF
 Jean QUERHOUILLÉ et Associés
 www.euclyd-eurotop.fr

3 Euclyd Eurotop
 BP 202
 27010 PONT AUDEMER
 Tél: 03 32 31 10 33
 Fax: 03 32 31 10 34
 pontau.audemer@euclyd-eurotop.fr

PLAN DE SITUATION
 Echelle: 1/25000



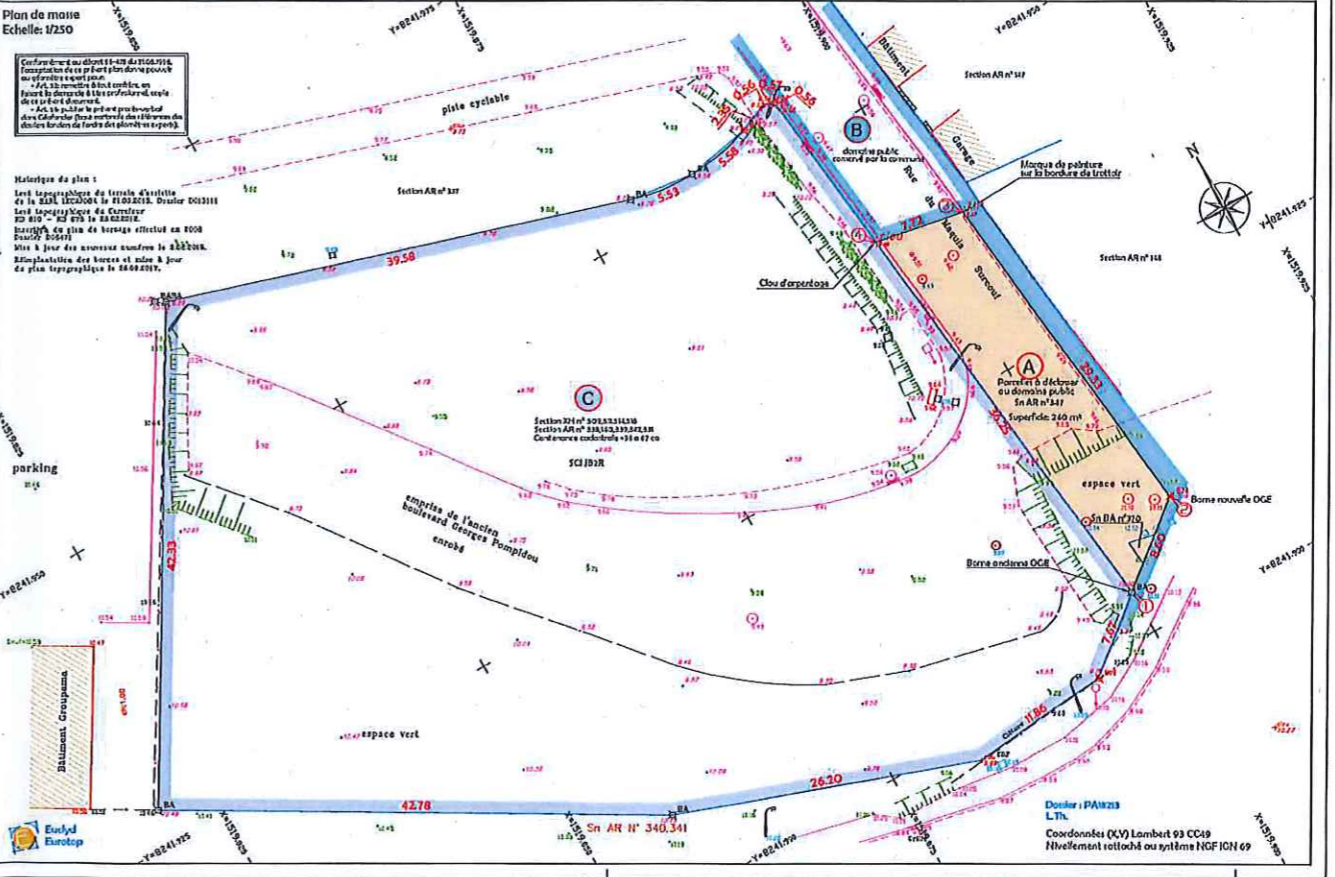
PLAN D'ENSEMBLE
 Echelle: 1/1500
 Extrait cadastral



Plan de masse
 Echelle: 1/250

Conformément aux dispositions de l'article R111-10 du Code de l'urbanisme, le plan de masse doit être accompagné d'un plan de situation et d'un plan de masse au 1/2500.
 Le plan de masse doit être accompagné d'un plan de situation et d'un plan de masse au 1/2500.
 Le plan de masse doit être accompagné d'un plan de situation et d'un plan de masse au 1/2500.

Historique du plan :
 Le plan de masse a été établi en vertu de la loi n° 100 du 10 juillet 1963, relative à l'aménagement, à l'équipement et à l'entretien du territoire.
 Le plan de masse a été établi en vertu de la loi n° 100 du 10 juillet 1963, relative à l'aménagement, à l'équipement et à l'entretien du territoire.
 Le plan de masse a été établi en vertu de la loi n° 100 du 10 juillet 1963, relative à l'aménagement, à l'équipement et à l'entretien du territoire.



Dossier : PA18213
 L.T.H.
 Coordonnées (X,Y) Lambert 93 CC49
 Niveau: NPN 69